

Panaracer

Tubeless Tire Repair Kit

Flickzeug für Schlauchlos-Reifen

Nécessaire de réparation de pneus sans chambre à air
Avertissements

Kit Riparazione Pneumatici Tubeless

Juego de reparación de neumático sin cámara

チューブレスタイヤリペアキット

MTB

Made in Japan
Fabriqué au Japon
Printed in Japan TLRK-1609G2P

(C) 2022 Panaracer Corporation

J チューブレスタイヤ修理キット

取扱説明書

●取扱説明書をよくお読みのうえ正しくご使用ください。
そのあと保存し必要なお読みください。

ご使用前に

▼この商品は、自転車用チューブレスタイヤ専用のパンク修理キットです。他の目的には使用しないでください。
▼本商品は応急修理用です。修理後はすぐにお近くの専門店
でタイヤを交換してください。

安全上のご注意 必ずお守りください

警告

■3mm以上の大きさの穴には使用しない



使用すると空気もれを起こし転倒の原因となります。

■ゴムのりの取扱いにはゴムり容器記載の注意書きに従う



守らないと火事や中毒の原因となります。

■子供等取扱いに不慣れな方だけで使わせたり乳幼児の手の届く所で使わない



守らないと誤飲や針、ハサミ等によるけがの原因となります。

キット内容

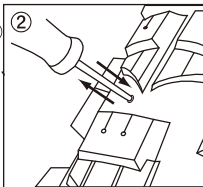


75 X 50mm

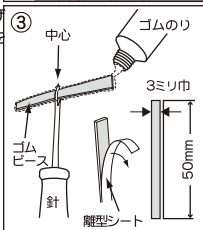
針：1本 ハサミ：1ヶ ゴムのり：1本 ゴムピース：1枚

正しい使いかた

①タイヤをリムにはめたまま空気を入れて(400kPa以下)パンク穴を確認する。
異物や砂、泥などの汚れ、水分を完全に除去する。



②ゴムピースがパンク穴に通りやすくなる様に付属の針を差込みゆっくりと1~2回抜き差しする。



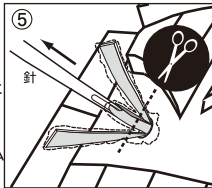
※この時、パンク穴を広げ過ぎたり、針でタイヤ内側を傷付けないよう注意する。

③付属のハサミでゴムピースを3ミリ巾にカットして、離型シートをはがす。
図の様に針の穴にカットしたゴムピースの中心がくるように通した後、ゴムのりを全体にたっぷり塗る。

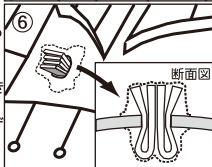


④ゴムピースをセットした針をパンク穴にゆっくりと垂直に差込む。
※ゴムのりが乾く前に作業を行う。乾いた場合は再度ゴムのりを塗る。

⑤差込んだ針を図の様に針穴とゴムピースの中心部分が露出するまでゆっくりと引き抜く。
※この時、強く引っ張るとゴムピースが切れてしまうので十分注意する。



その後、図⑥の様にゴムピースを2ミリ程度残しハサミでカットする。



4~5分間乾燥後、空気もれがないかを確認する。再度空気もれがある場合は、ゴムピースを取除き作業をやり直す。
※この時、パンク穴を広げないように十分注意する。

お願い

- ゴムピースは修理後、直接空気につれないように必ずケースに収納してください。
- ゴムのりは揮発性が高いので使用後は必ずキャップをしてケースに収納してください。
- 針は修理後、必ず保護チューブをかぶせて保管してください。
- 保管の際には、直射日光の当たる場所や高温になる場所は避けて、冷暗所に保管してください。

パナレーサー株式会社

669-3464 兵庫県丹波市氷上町石生 250
お客様相談室 0795-82-6806(通話料有料)
(受付時間 9:00~17:00※休業日土日祝日を除く)

取説書 外箱



>PE<